

DETALLE REJILLA METÁLICA DE VENTILACIÓN

CHAPA DE 30 = 5 mm

-Y-

40 mm

125 mm

(ver nota)

125 mm

TAL ø 11

125 mm

(Ver nota)

-X-

TUBERCAM 10 SOLDADA

20 mm

45°

PLETINAS DE 80x2 mm

20 mm

40 mm

20 mm

30 mm

20 mm

30 mm

DETALLE PLATINAS

SECTION A-A

100 mm

15 mm

20 mm

125 mm

40 mm

TUBERCAM 10 SOLDADA

L 35x35x4

30 mm

PLETINAS DE 80x2 mm VER DETALLE

TUBERCAM 10 SOLDADA

TAL ø 11

125 mm

40 mm

20 mm

L 35x35x4

40 mm

30 mm

30 mm

TAL ø 12

CHAPA DE 30 = 5 mm

DETALLE -X-

NOTAS

1. LAS DIMENSIONES SON DE ACUERDO AL ANCHO DE LA CASETA

1

ANCLAJE REJILLAS

20 mm

40 mm

60 mm

40 mm

6 mm

30 mm

60 mm

30 mm

60 mm

100 mm

TUBERCAM 10 SOLDADA

DETALLE -Y-

15 mm

20 mm

20 mm

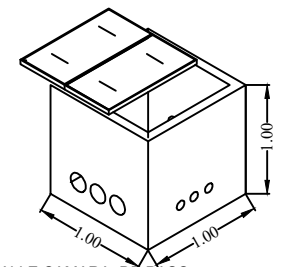
15 mm

TUBERCAM 10 SOLDADA

L 35x35x4

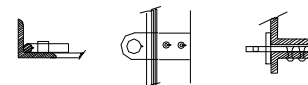
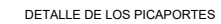
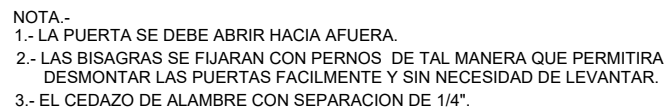


Este diagrama ilustra la configuración de la cámara de ingreso para la acometida en media tensión (MT). Se muestra un poste de 11 M Ho Ao centrifugado que alberga una abrazadera y un tubo de acometida en MT. La cámara de ingreso, hecha manualmente con mampostería, contiene cables de potencia y ductos de PVC E 40. Una entrada manual a la cámara se realiza con mampostería. El drenaje se realiza a través de un tubo de 4" en la parte inferior de la cámara.



LA TAPA DE LA CAMARA
DEBE SER RESISTENTE
A LA CIRCULACION
DE VEHICULOS

DETALLES



1.50

2.20

CARA ESTERIOR

DETALLE "A"

CARA INTERIOR

<p align="center">YACIMIENTOS PETROLIFEROS FISCALES BOLIVIANOS</p> <p align="center">GERENCIA DE COMERCIALIZACION</p> <p align="center">DIRECCION DE OPERACIONES Y MANTENIMIENTO</p>			
<p>Estudio:</p> <p align="center">MANTENIMIENTO Y ADECUACION CAsETA SUBESTACION ELECTRICA PLANTA ENGARRAFADORA PUERTO VILLARROEL</p>			
<p>DIRECTOR DE OPERACION Y MANTENIMIENTO: ING. PAULO ARCE S.</p>			
	ELABORADO POR	FECHA	FIRMA
DISEÑO:	ING. JUAN JOSE JIMENEZ.	ABRIL 2018	
DIBUJO:	ING. JUAN JOSE JIMENEZ.		
<p>Título:</p> <p align="center">ARQUITECTONICO</p>			
<p align="center">CARPINTERIA METALICA CAMARAS DE DERIVACION</p>		<p>CODIGO:</p>	<p>N° de Lamina:</p>
<p>Escala:</p> <p align="center">1:100</p>		<p align="center">01/01</p>	